



# **MACH DICH STARK! DER POWER-WORKSHOP FÜR GESUNDE BEZIEHUNGEN!**



ÜBUNGEN FÜR WORKSHOPS MIT JUGENDLICHEN

Gefördert vom:



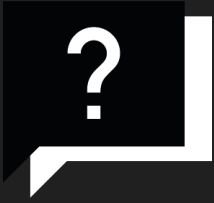
Bundesministerium  
für Familie, Senioren, Frauen  
und Jugend

innocence  
DANGER 



***WIR STARTEN  
MIT EINEM QUIZ***





**1**

*Der Griff an den Po auf einer Party. Sexuelle Witze in der Umkleidekabine. Posten oder Weiterleiten von intimen Fotos ohne Erlaubnis. Das alles sind Formen sexueller Grenzverletzungen und sexueller Gewalt.*

**Was denkt ihr? Wie viele Jugendliche in Deutschland sind von sexueller Gewalt betroffen?**

**A**

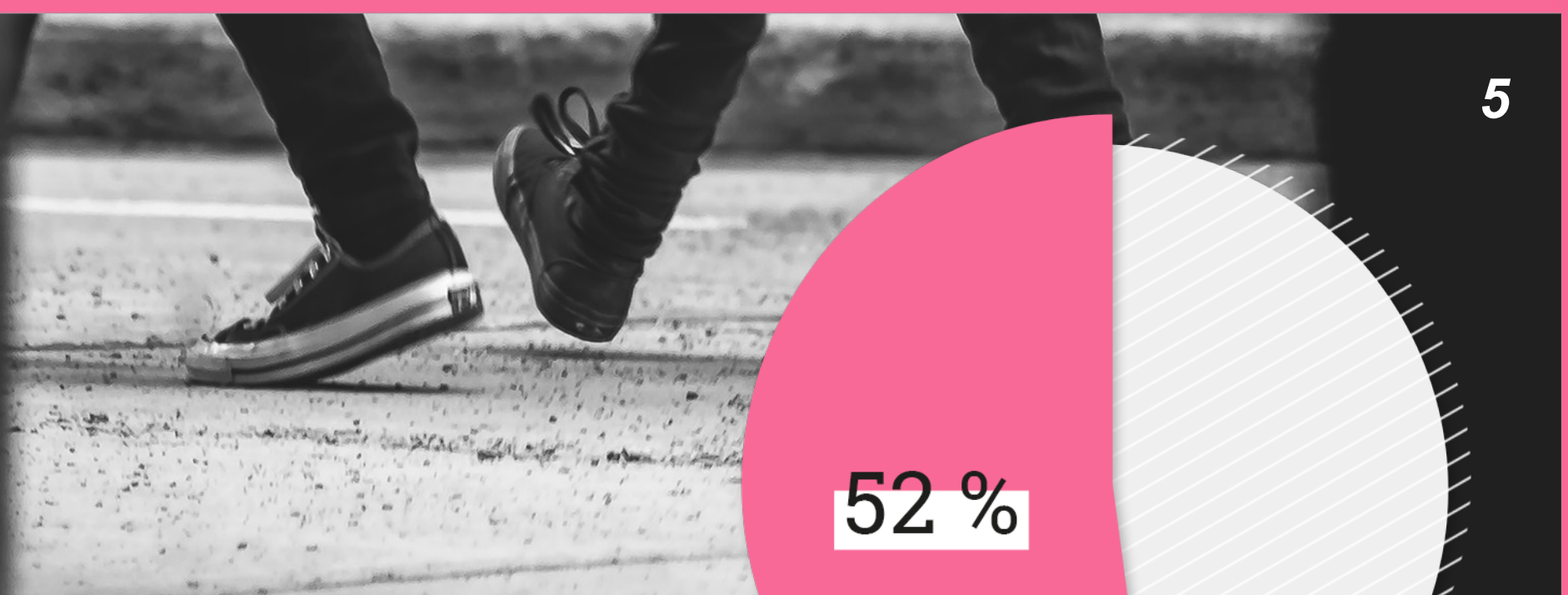
25 % der 14- bis 16-Jährigen

**B**

52 % der 14- bis 16-Jährigen

**C**

78 % der 14- bis 16-Jährigen

**1**

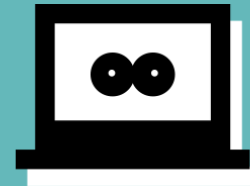
**Richtig ist: 52 % der 14- bis 16-Jährigen**

*Das ist jede:r Zweite!  
Betroffen sind in der Mehrzahl Mädchen.*

# WAS IST NICHTKÖRPERLICHE SEXUELLE GEWALT?



Es werden sexuelle Kommentare, Beleidigungen, Witze oder Gesten über jemanden gemacht.



Gegen den eigenen Willen werden intime Fotos oder Filme von jemandem ins Internet gestellt oder weitergeschickt.



Im Internet (z. B. über Facebook, Instagram, TikTok etc.) wird jemand sexuell angemacht oder belästigt.

# WAS IST KÖRPERLICHE SEXUELLE GEWALT?



Jemand wird gedrängt oder gezwungen, Geschlechtssteile (Vulva, Penis, Brüste, Hintern) einer anderen Person zu berühren.



Jemand wird gegen seinen/ihren Willen zu Geschlechtsverkehr gedrängt oder gezwungen.



Jemand wird an seinen/ihren Geschlechtsteilen (Vulva, Penis, Brüste, Hintern) oder an anderen Stellen seines/ihrer Körpers in sexueller Art und Weise berührt, obwohl er/sie das nicht möchte.



## 2

*Sexuelle Gewalt wird an ganz verschiedenen Orten ausgeübt. Auf Partys, in der Schule, im Internet und sogar zu Hause.*

**Was denkt ihr?  
Wo findet nichtkörperliche sexuelle Gewalt  
am häufigsten statt?**



**A** *In der Schule*

**B** *Im öffentlichen Raum, zum Beispiel auf einer Party*

**C** *Im Internet*

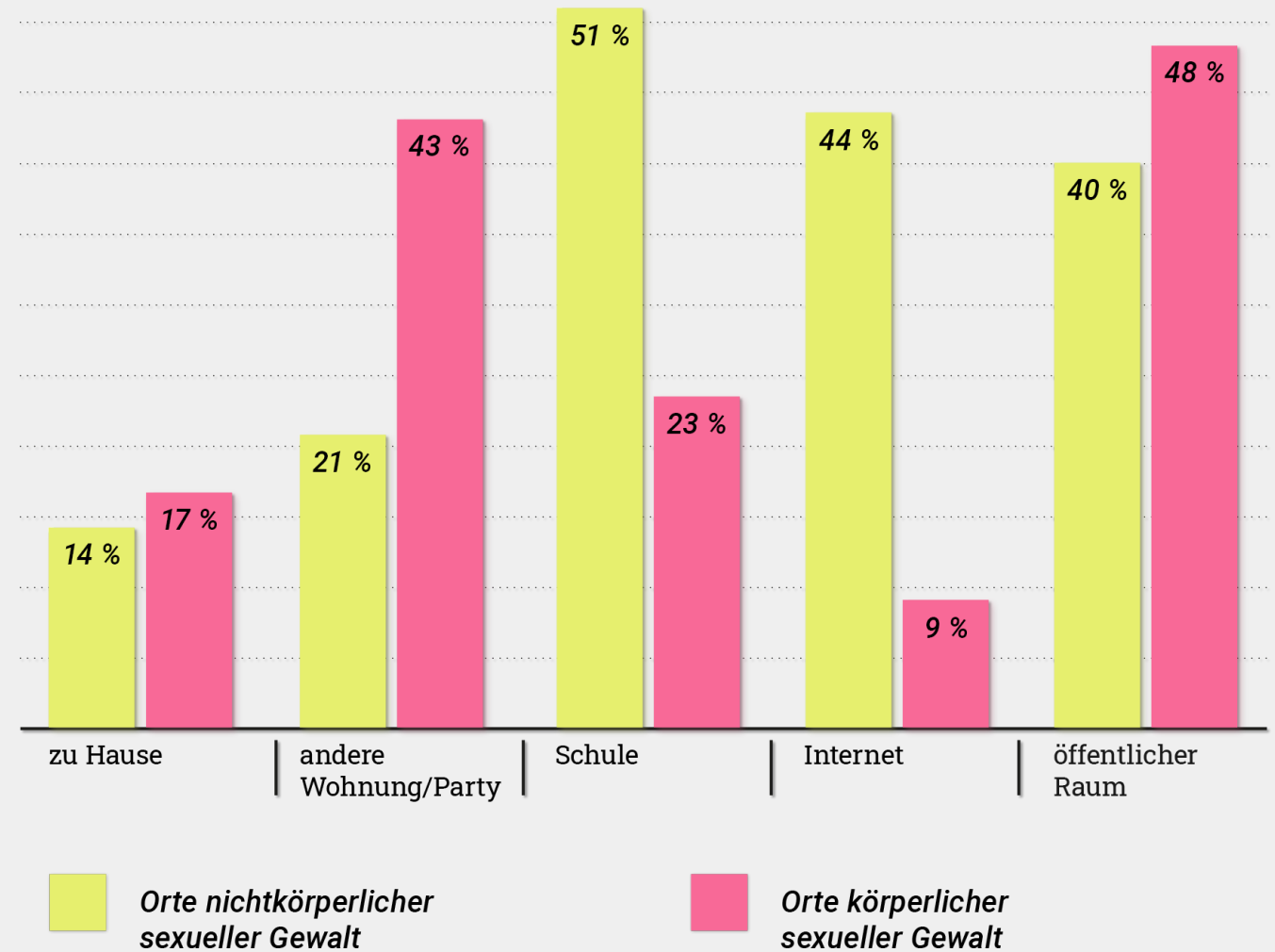


## 2

### **Richtige Antwort: in der Schule**

*Nichtkörperliche sexuelle Gewalt findet laut einer Studie am häufigsten in der Schule statt.*

# WO FINDET SEXUELLE GEWALT STATT?



**3**

*Jugendliche erfahren sexuelle Gewalt hauptsächlich durch Gleichaltrige.*

**Was denkt ihr?**

**Wie viel Prozent aller angezeigten Sexualstraftaten wurden 2019 von unter 21-Jährigen verübt?**



**A** 10 %

**B** 32 %

**C** 49 %

**3**

**Die korrekte Antwort: 32 %**

*Das sind ca. 16.700 Personen. Fast alle Tatverdächtigen waren männlich. 1.811 von ihnen wurde eine Vergewaltigung vorgeworfen.*

**4**

*Geht es um körperliche sexuelle Gewalt,  
kennen sich Opfer und Täter:innen meist.*

**Was glaubt ihr – wer ist besonders häufig Täter:in?**

**A***Partner:in***B***Mitschüler:in***C***Ex-Partner:in*

**4*****Richtig ist: der/die Partner:in***

*In diesem Fall ist es für Betroffene besonders schwer, sich helfen zu lassen.*

**Übrigens:** *Nur 33 % der Jugendlichen, die in ihren Beziehungen Gewalt erlebt haben oder Zeug:innen gewalttätiger Beziehungen wurden, vertrauten sich einer anderen Person an.*

## **Bei Fragen sind wir da:**

*Innocence in Danger e.V.*

*Holtzendorffstraße 3*

*14057 Berlin*

*Phone: +49 30 - 3300 75 38*

*Fax: +49 30 - 3300 75 48*

*[info@innocenceindanger.de](mailto:info@innocenceindanger.de)*

*[www.innocenceindanger.de](http://www.innocenceindanger.de)*

Gefördert vom:



Bundesministerium  
für Familie, Senioren, Frauen  
und Jugend

innocence  
**DANGER** 